

# REFERENCE

## Naselje Atrium

- **Namembnost:** stanovanjsko poslovno naselje  
289 stanovanj,  
12 poslovnih lokalov
- **Lokacija:** Šmartinska cesta, Ljubljana



## Naselje ob potoku, Lavrica

- **Namembnost:** stanovanjsko naselje  
289 stanovanj, 22 vrstnih hiš
- **Lokacija:** Lavrica, Slovenija



## Tacenska Trojka

- **Namembnost:** stanovanjsko naselje
- **Lokacija:** Vižmarje, Ljubljana



## Vila blok Hrušica

- **Namembnost:** stanovanjski objekt
- **Lokacija:** Bizovik, Ljubljana
- **Neto površina:** 3.120 m<sup>2</sup>
- **Status projekta:** zgrajeno 2004



## Naselje hiš Lokarje

- **Namembnost:** naselje stanovanjskih hiš
- **Lokacija:** Vodice pri Ljubljani
- **Neto površina:** 1.460 m<sup>2</sup>
- **Status projekta:** zgrajeno 2004



## Naselje hiš Golo

- **Namembnost:** naselje stanovanjskih hiš
- **Lokacija:** Ig pri Ljubljani
- **Površina zemljišča:** 2.326 m<sup>2</sup>
- **Status projekta:** prodano zemljišče 2014



## Poslovno garažni objekt Dravlje

- **Namembnost:** garažna hiša s poslovnimi prostori
- **Lokacija:** Šiška, Ljubljana



## Poslovni prostori Vojkova

- **Namembnost:** poslovni objekt
- **Lokacija:** Vojkova 57, Ljubljana



## Industrijska cona Logatec

- **Namembnost:** poslovno trgovsko industrijsko območje, 6 samostojnih enot
- **Lokacija:** Logatec
- **Površina zemljišča:** 16.293 m<sup>2</sup>



## Servisni center Remont Kranj

- **Namembnost:** poslovni objekt
- **Lokacija:** Kranj
- **Površina:** 3.481 m<sup>2</sup>



## Avtohiša Moste

- **Namembnost:** poslovni objekt
- **Lokacija:** Moste, Ljubljana
- **Neto površina:** 1.937 m<sup>2</sup>



## Tehnični pregledi Primskovo

- **Namembnost:** poslovni objekt
- **Lokacija:** Kranj - Primskovo, zemljišče 3,200m<sup>2</sup> (object 314m<sup>2</sup>)



## Trgovski center Tamiš Kapija 1

- **Namembnost:** stanovanjsko poslovni center
- **Lokacija:** Pančevo, Srbija
- **Površina:** 38.230 m<sup>2</sup>  
od tega 11.360 m<sup>2</sup> poslovni del



## Industrijski park Šimanovci

- **Namembnost:** poslovno trgovsko  
industrijsko območje
- **Lokacija:** Šimanovci, Beograd, Srbija
- **Površina zemljišča:** 303.700 m<sup>2</sup>
- **Status projekta:** prodano zemljišče v 2013



## Poslovni prostori Jurija Gagarina

- **Namembnost:** poslovni prostori
- **Lokacija:** Beograd, Srbija
- **Površina prostorov:** 3.850 m<sup>2</sup>
- **Status projekta:** dano v najem in  
prodano 2013



## Lokacija AERO Celje

- **Namembnost:** stanovanjsko naselje
- **Lokacija:** Celje
- **Površina območja:** 24.642 m<sup>2</sup>
- **Status projekta:** izdelana in potrjena idejna zasnova za izdelavo OPPN



## Vila Sostro

- **Namembnost:** stanovanjski objekt
- **Lokacija:** Sostro, Ljubljana
- **Površina parcele:** 1.312 m<sup>2</sup>
- **Parcela:** 242/1 k.o. Sostro
- **Dokumentacija:** izdano GD
- **Status projekta:** prodano l. 2015



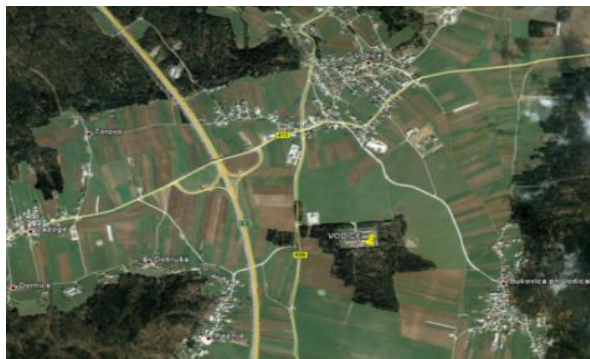
## Industrijska cona Drnovo - Mengeš

- **Namembnost:** IG gospodarska cona
- **Lokacija:** Mengeš
- **Površina:**
  - A=8.400 m<sup>2</sup>
  - C=9.600 m<sup>2</sup>
  - D=5.500 m<sup>2</sup>
  - F=10.400 m<sup>2</sup>
- **Status projekta:** prodano 2018



## Cona Vodice

- **Namenska raba:** IK – stavbno zemljišče za kmetijsko dejavnost
- **Lokacija:** Vodice
- **Prostorski akt:** sprejet OPN, v procesu spremembe namembnosti
- **Površina območja:** 42.290 m<sup>2</sup>



## Poslovna stavba Kajuhova 32b

- **Namenska raba:** IG - gospodarska cona
- **Površina območja:** 1.817 m<sup>2</sup>
- **bruto površina objekta:** 885 m<sup>2</sup>
- **neto površina objekta:** 713 m<sup>2</sup>
- **Število parkirnih mest:** 26



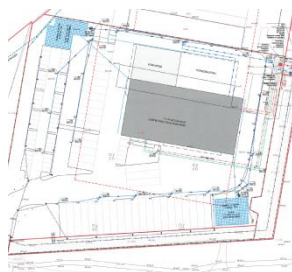
## Turistično rekreacijski center Cerklje

- **Namenska raba:** turistična dejavnost
- **Lokacija:** Cerklje na Gorenjskem
- **Površina območja:** 22.821 m<sup>2</sup>
- **Prostorski akt:** OPN (10.9.2014)



## Poslovna cona Zadobrova PE-5

- **Namembnost:** IG-gospodarske cone
- **Lokacija:** Zadobrova , Ljubljana
- **Površina:** PE 5 - 17.550 m<sup>2</sup>
- **Status projekta:** zgrajeno - prodano
- **Vrednost investicije:** 5.500.000 €



## Poslovna cona Zadobrova PE-1

- **Namembnost:** IG-gospodarske cone
- **Lokacija:** Zadobrova , Ljubljana
- **Površina:** PE 1 - 6.285 m<sup>2</sup>
- **Status projekta:** komunalno opremljeno -prodano
- **Vrednost investicije:** 3.800.000 €



## Poslovna cona Zadobrova PE-6

- **Namembnost:** IG-gospodarske cone
- **Lokacija:** Zadobrova , Ljubljana
- **Površina:** PE 6 - 14.629 m<sup>2</sup>
- **Status projekta:** komunalno opremljeno -prodano
- **Vrednost investicije:** 5.200.000 €

